



主な受入れ可能疾患

- ◇循環器疾患
(心筋梗塞・心不全など)
- ◇呼吸器疾患
(喘息・COPDなど)
- ◇生活習慣病
(糖尿病・脂質異常症など)
- ◇脳出血・脳梗塞後遺症
- ◇認知症
- ◇パーキンソン・ALSなどの難病
- ◇がん・ターミナルケア



訪問可能地域

戸田市・蕨市全域を中心に
訪問診療を行っています
その他の地域はご相談下さい
当院より16km以内が目安です

検査・処置など



- ◇採血・尿検査
- ◇24時間血圧測定
- ◇心電図・心エコー
- ◇24時間心電図
- ◇ペースメーカーのチェック
- ◇褥瘡・創傷処置
- ◇がんの疼痛管理・緩和ケア
- ◇点滴・注射の管理
(末梢・TPN・IVH)
- ◇在宅酸素療法
- ◇気管切開管理
- ◇胃ろう・腸ろうの経管栄養管理
- ◇尿道留置カテーテル管理
- ◇管理栄養士による栄養指導

など



平成元年9月9日（救急の日）戸田市川岸地区に循環器内科を柱とした、総合内科や小児科の患者さんを診るクリニックとして「ふくだ内科」を開設しました。

脳卒中・がん・骨折・老衰などで寝たきりになったり、通院が困難な方で、住み慣れた自宅や地域で安心して療養されたい方に、訪問診療を行っております。当院は在宅療養支援診療所として、急な容態の変化に対応するため医師や看護師が24時間連絡の取れる体制をとっております。開業当初から今までに、約3万5千回以上の往診・訪問診療の経験があります。ご安心してご利用頂けたらと思います。

これからも患者さんや近隣の住民の方々と築いてきた信頼を礎に、良質な医療を提供していこうと考えております。



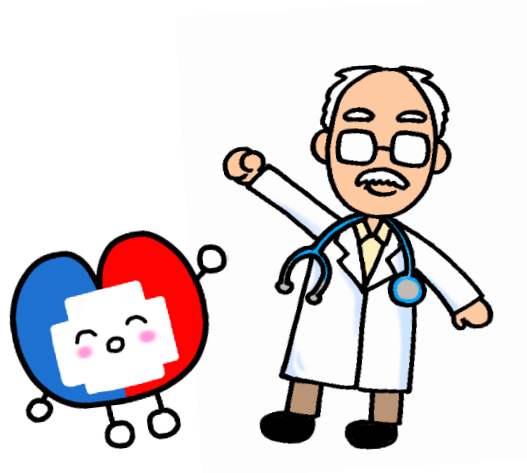
一人ひとりの生き方と



一つひとつの命を大切にしたい



医療を心掛けて



訪問診療のご案内



医療法人翔誠会

ふくだ内科

〒335-0015

埼玉県戸田市川岸2-7-30

TEL (048) 431-3737

FAX (048) 431-2951

<https://fukudanaika.com>

